

INSTRUCTIONS D'UTILISATION



GPHANTOM HANCHE

APPRENEZ. PRATIQUEZ. PERFECTIONNEZ.



INSTRUCTIONS D'UTILISATION

Merci d'avoir choisi **Gphantom**!

Nous sommes une entreprise spécialisée dans le développement de solutions pour l'entraînement médical. Si vous souhaitez un modèle spécifique pour votre formation, veuillez nous contacter. Ici, nous vous aiderons à manier et à optimiser la durabilité de votre produit.

Votre **Gphantom Hanche** est éligible au Programme de Fidélité Gphantom.

Consultez les conditions.



APPRENEZ. PRATIQUEZ. PERFECTIONNEZ.



À PROPOS DU PRODUIT

Gphantom Hanche est un simulateur anatomique de la région de la hanche, disponible en deux configurations : Complète ou Simplifiée. Dans la configuration simplifiée, le modèle comporte des parties de structures osseuses de la hanche (bassin et fémur). Alors que dans la version complète, il a également la simulation des ligaments ilio-fémoraux et pubofémoraux, en plus du cartilage de l'acétabulum. Le Gphantom Hanche, dans les deux versions, est destiné à l'entraînement aux procédures guidées par ultrasons telles que les blocs et les injections intra-articulaires.

*REMARQUE : Le modèle ne permet pas l'articulation de la structure osseuse.

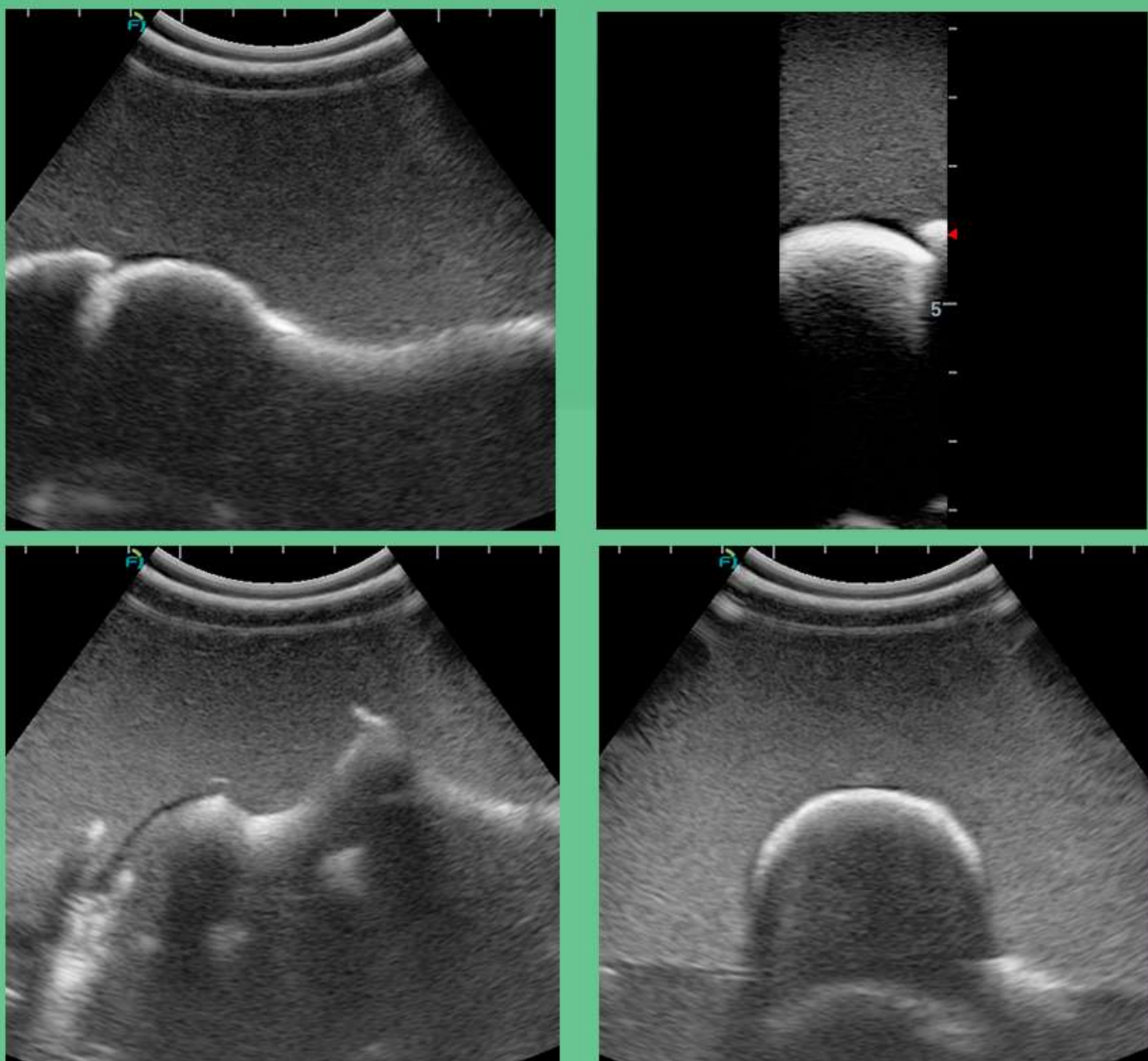
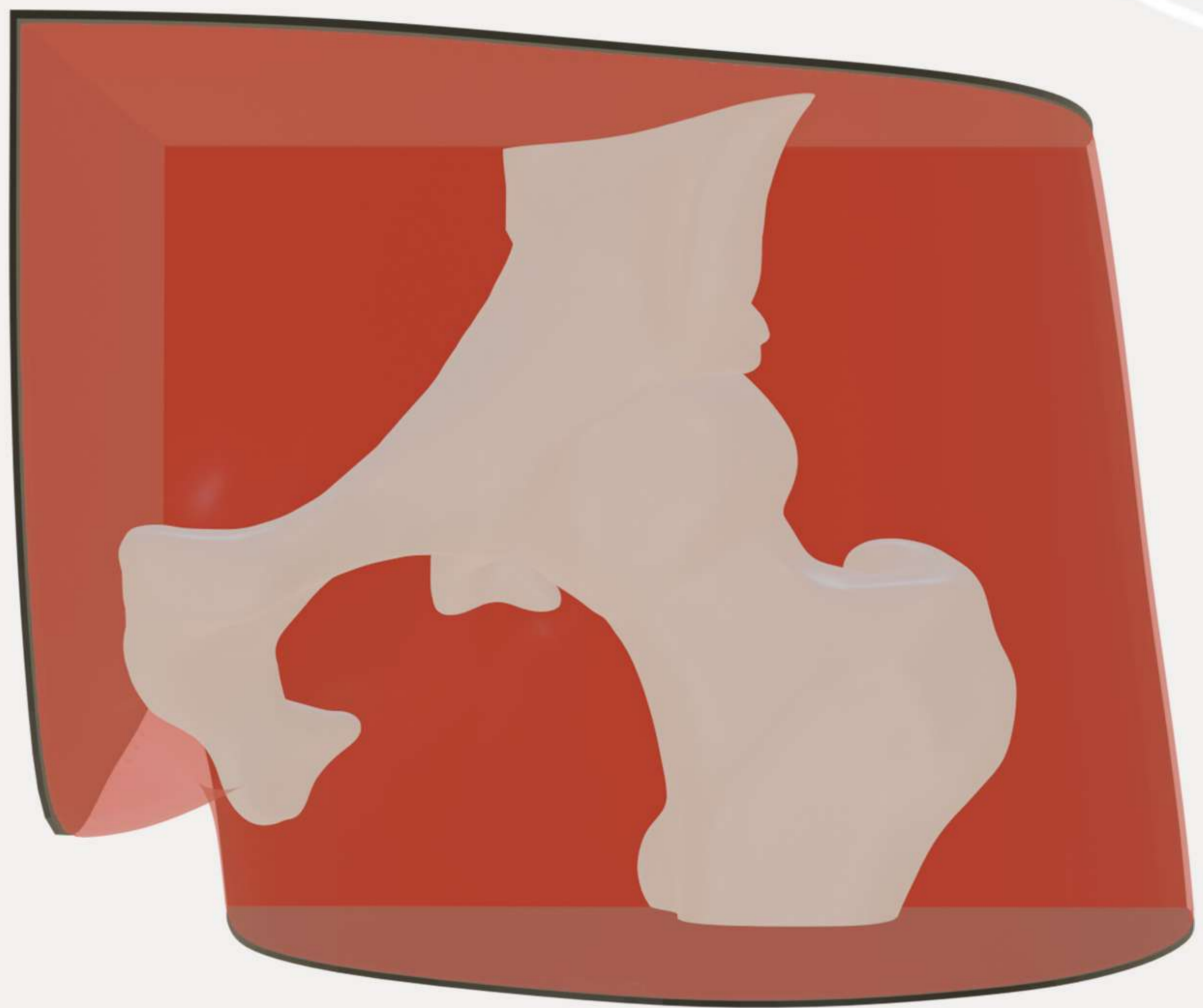
Notre technologie de récupération des marques d'aiguille permet à votre Gphantom de récupérer jusqu'à 99% des marques d'aiguille dans les 48 heures suivant l'entraînement, lorsqu'il est utilisé avec des aiguilles d'une épaisseur de 21 G ou moins. Pour une meilleure utilisation de cette technologie de récupération des marques d'aiguille, nous vous recommandons de laisser votre produit dans un endroit frais, à l'abri de la lumière du soleil, pendant 48 heures après chaque utilisation. Nous recommandons des mouvements de 30 degrés maximum par rapport à la surface du produit, en utilisant des aiguilles comme celles mentionnées dans le point précédent. Evitez les mouvements très longs (grande angulation) après l'insertion de l'aiguille, car ils peuvent réduire la durée de vie de votre modèle. Par ailleurs, nous vous déconseillons d'injecter ou de retirer des matériaux de votre Gphantom en cours d'utilisation.

Si vous avez un tel besoin, veuillez nous contacter.



À PROPOS DU PRODUIT

SPECIFICATIONS



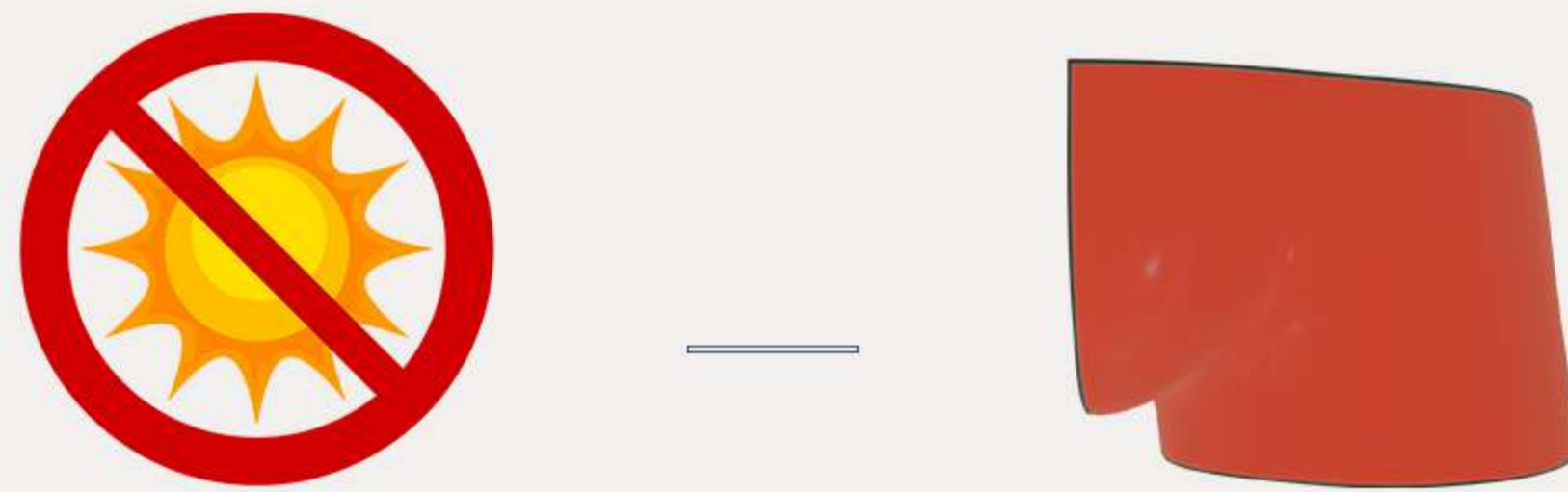
Images échographiques mode B du Gphantom Hancher.

CODE PRODUIT	PBD050512B
POIDS APPROXIMATIF	1,172kg
LONGUEUR	14,4cm
HAUTEUR	11,6cm
LARGEUR	9cm



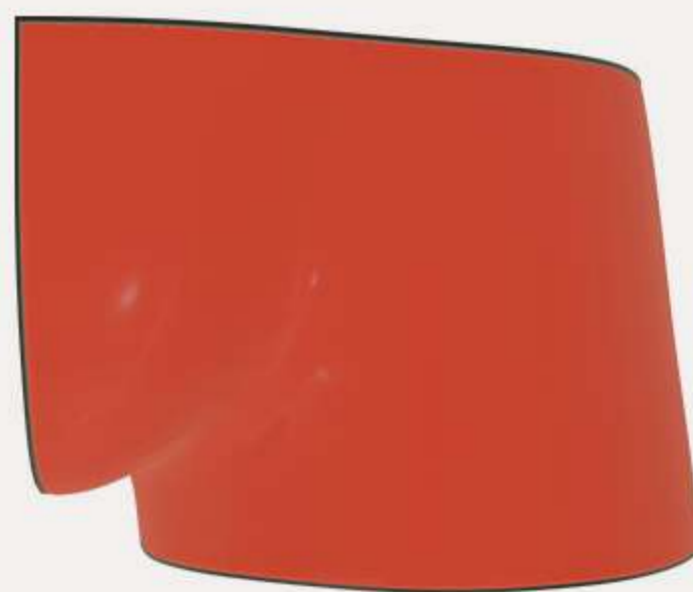
MANIPULATION ET CONSERVATION

- ① Rangez toujours votre produit dans son emballage et dans un endroit frais, à l'abri du soleil;



Remarque: Exposer votre Gphantom à des températures supérieures à 30 °C, pendant de longues périodes, peut provoquer des déformations et la perte de propriétés.

- ② Pour l'entraînement, retirez seulement le couvercle de l'emballage, en le gardant dans son socle d'origine;



- ③ Après l'entraînement, enlevant l'excès de gel à ultrason avec un papier absorbant. En cas de besoin, rincez-le sous l'eau courante, sans le retirer du socle;



Ne gardez pas le Gphantom avec un excès de gel, car cela pourrait causer une mauvaise odeur, réduisant ainsi, la durabilité du produit.

N'utilisez pas de détergents ou d'éponges, car ils endommagent le produit!



MANIPULATION ET CONSERVATION

- ④ Après le nettoyage, rangez votre Gphantom selon les instructions contenues dans l'item I;
- ⑤ Gphantom Hanche est un produit à finalité didactique, destiné, **UNIQUEMENT**, à la formation médicale. En cas de doute, veuillez nous contacter.

CONTACTO

Pour toute doute ou demande, veuillez nous contacter:



contato@gphantom.com.br



+55 1699848-2468